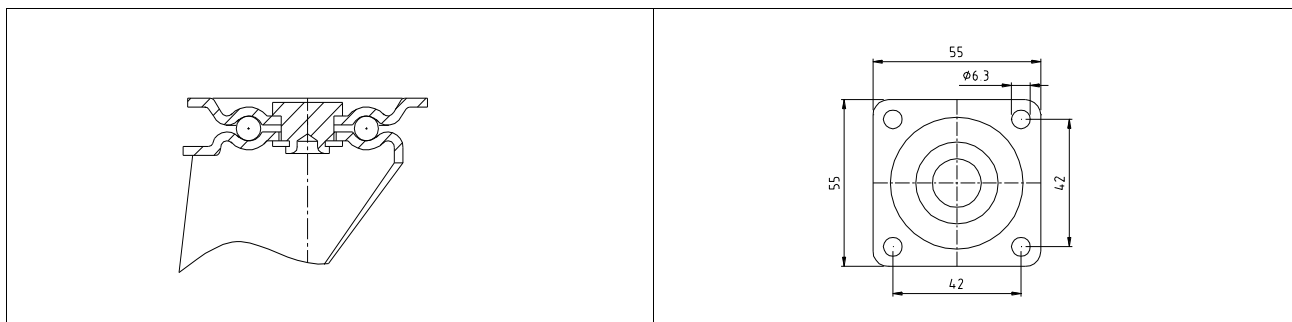
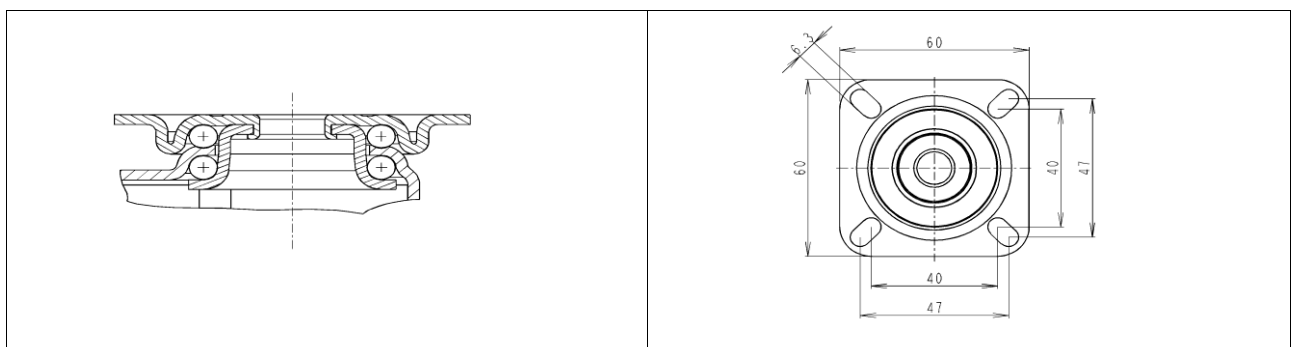


1.7. ŘEZY OTOČNÝCH VIDLIC A ZPŮSOBY UPNUTÍ



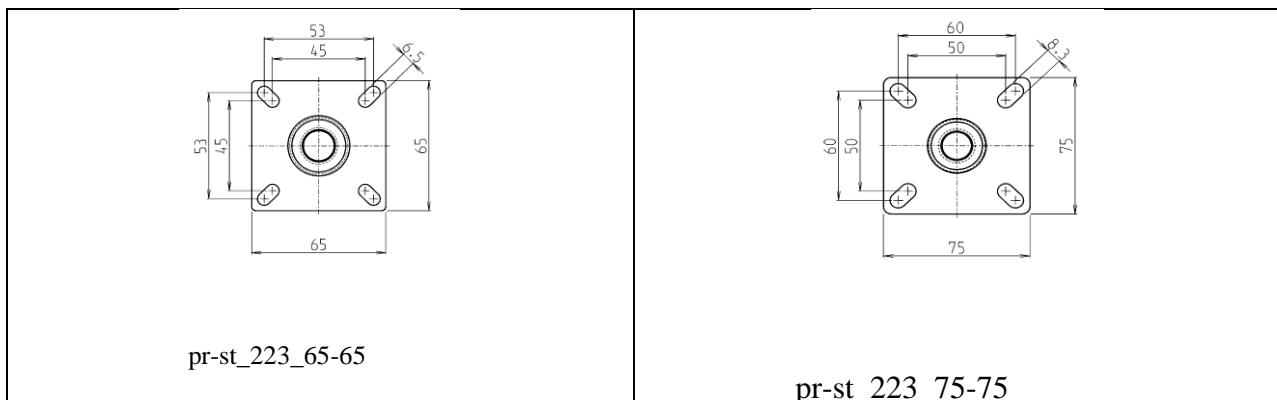
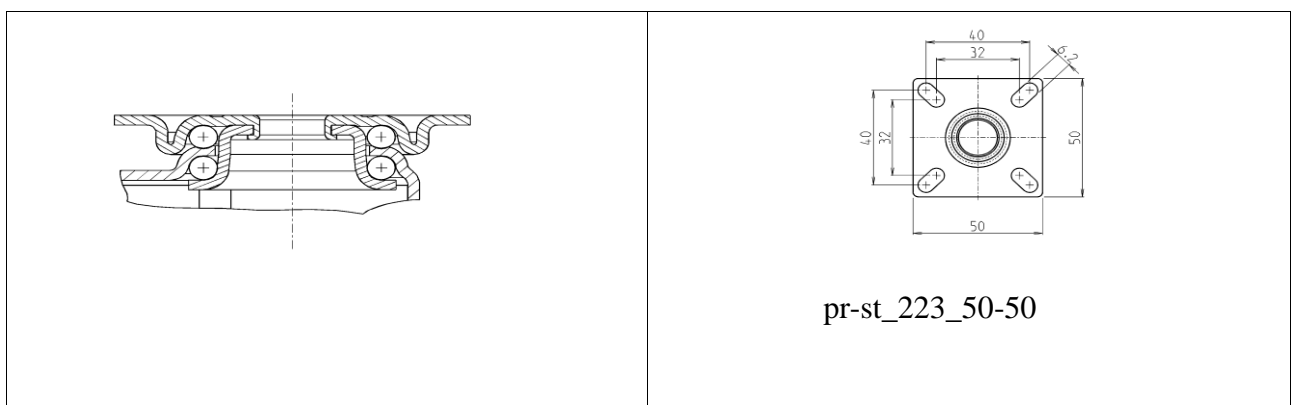
TYP: 221 vyrobená z lisovaných ocelových dílců s jednořadovým axiálním ložiskem v otoči

Použití: přístrojová kolečka série NMA, CNA s \varnothing od 025-050 mm
Nosnost: do 35 kg



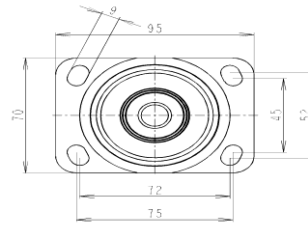
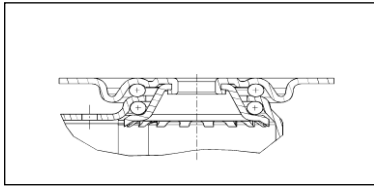
TYP: 222, 224 vyrobená z lisovaných ocelových dílců s dvojřadovým axiálním ložiskem v otoči

Použití: přístrojová kolečka série NMA, CNA, CPA, NOA s \varnothing od 050-075 mm
Nosnost: do 80 kg



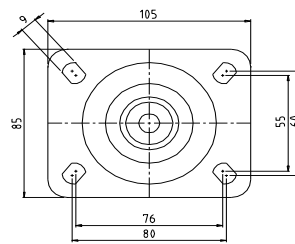
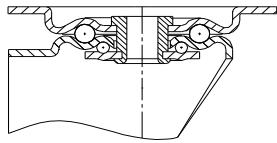
TYP: 223 vyrobená z lisovaných ocelových dílců s dvojřadovým axiálním ložiskem v otoči

Použití: přístrojová kolečka série PL s \varnothing od 050-125 mm
Nosnost: do 60 kg



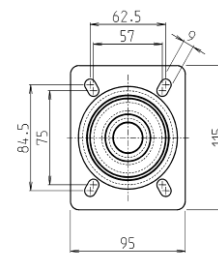
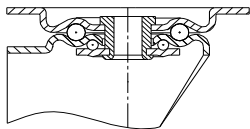
TYP: 323 vyrobená z lisovaných ocelových dílců s dvojřadovým axiálním ložiskem v otoči

Použití: přístrojová kolečka série NOB, PUJ, NMJ, XA, PA s \varnothing od 080-140 mm
Nosnost: do 100 kg



TYP: 423 vyrobená z lisovaných ocelových dílců s dvojřadovým axiálním ložiskem v otoči

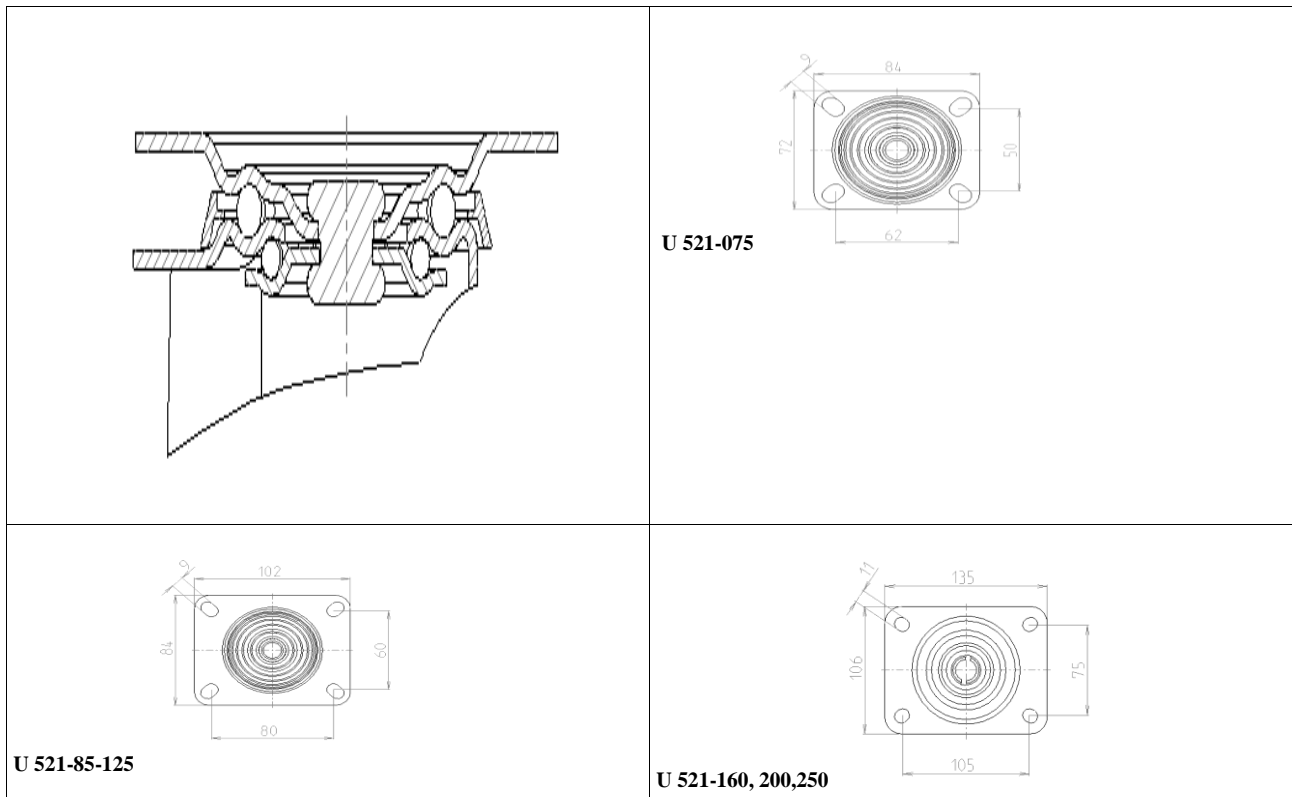
Použití: transportní kolečka série ALU, ND, CL, CFZ, CPB, CPC, PE, PUB, PUC, PUR, XB
u \varnothing od 075-150mm
Nosnost: 423 do 200 kg



pr-ob_420_115-95

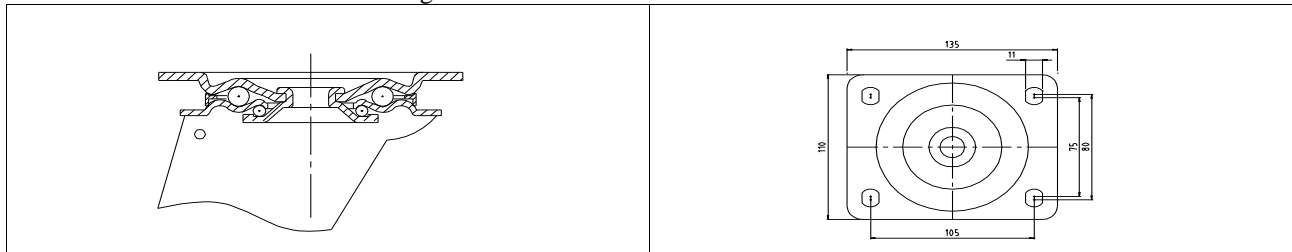
TYP: 420 vyrobená z lisovaných ocelových dílců s dvojřadovým axiálním ložiskem v otoči

Použití: transportní kolečka série XC, CNL, PE s \varnothing od 080-125mm
Nosnost: do 140 kg



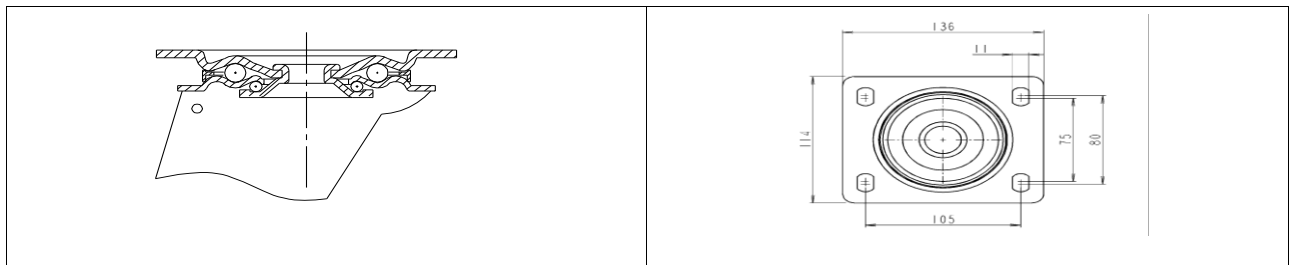
TYP: 521 vyrobená z lisovaných ocelových dílců s dvojřadovým axiálním ložiskem v otoči

Použití: transportní kolečka série XD, NL
Nosnost: do 180 kg



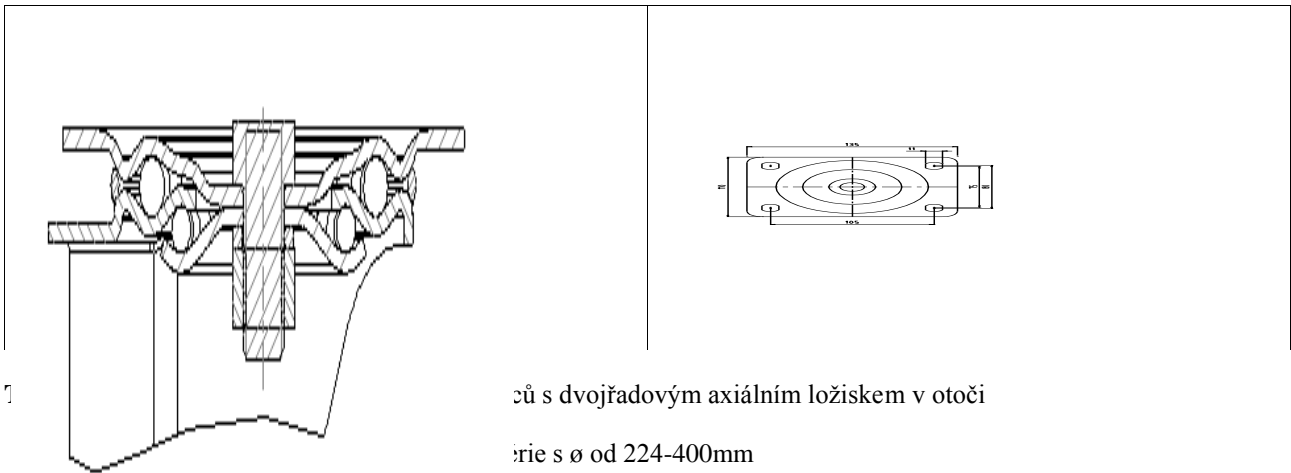
TYP: 623,624 vyrobená z lisovaných ocelových dílců s dvojřadovým axiálním ložiskem v otoči

Použití: transportní kolečka série XB, ALE, ALU, ALUO, ALUE, PUB, PUC, PUO, PUE, PUB, CPC, CL, CFZ s \varnothing od 125-200mm
Nosnost: 623 do 300 kg, 624 do 400 kg

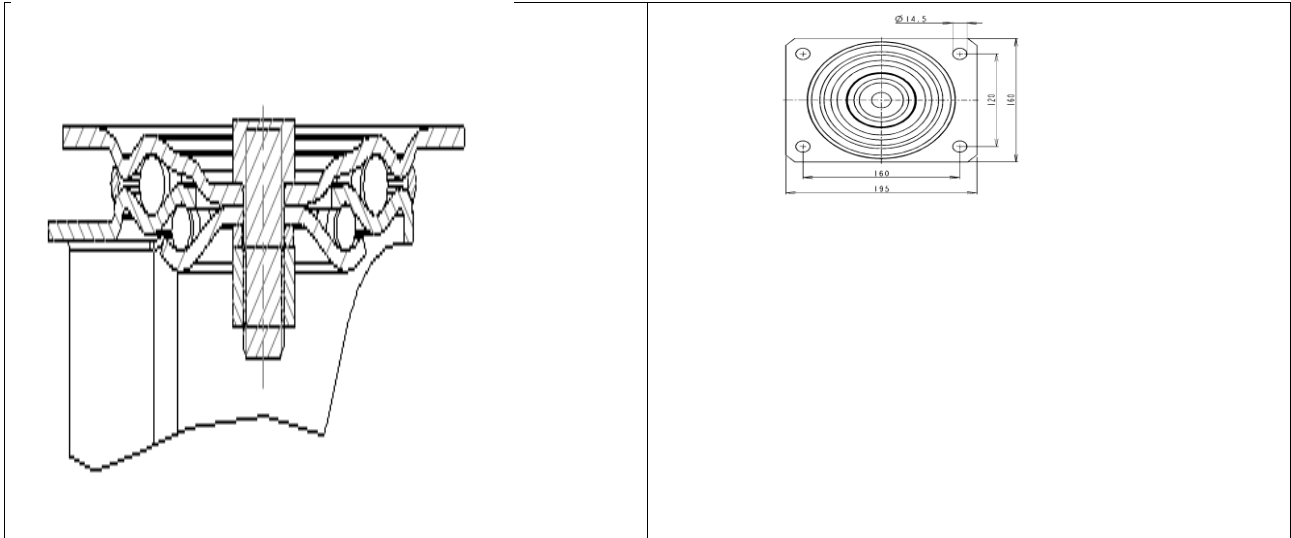


TYP: 620 vyrobená z lisovaných ocelových dílců s dvojřadovým axiálním ložiskem v otoči

Použití: transportní kolečka série XC, PE, CNL s \varnothing od 160-200mm
Nosnost: 620 do 205 kg

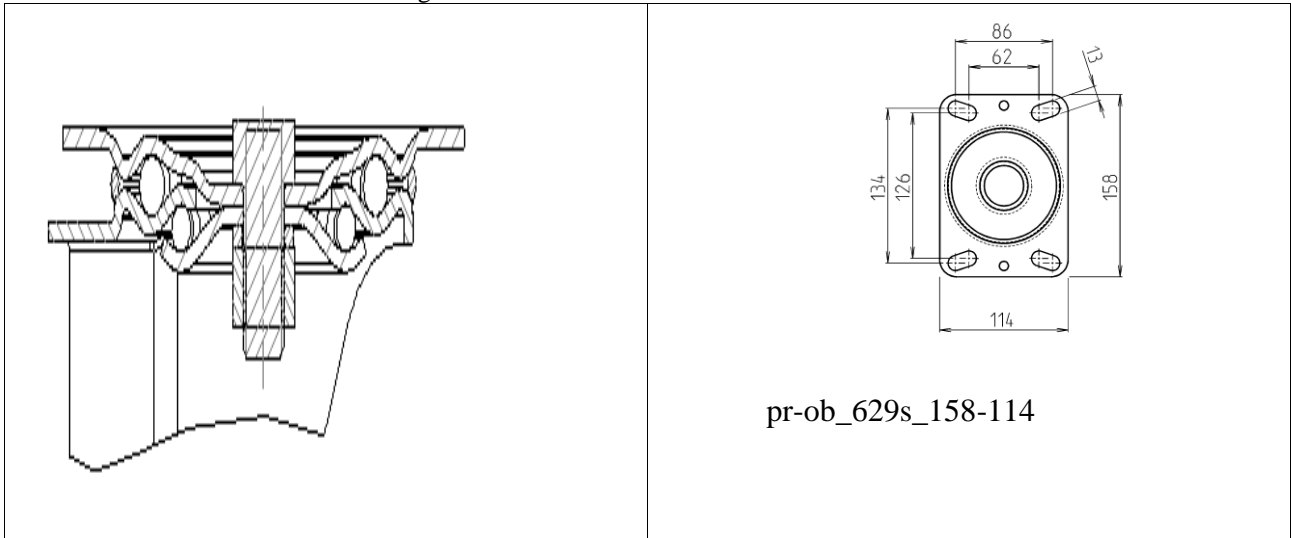


čů s dvojřadovým axiálním ložiskem v otoči
 řie s \varnothing od 224-400mm



TYP: 628 vyrobená z lisovaných ocelových dílců s dvojřadovým axiálním ložiskem v otoči

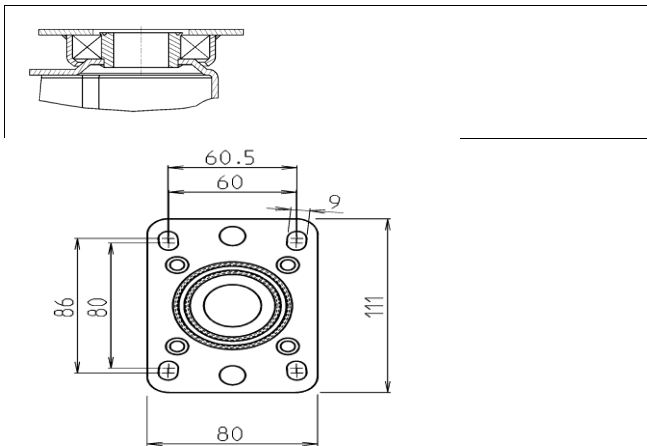
Použití: transportní kolečka série XL, XJ, XB, ALE, ALSE, ALST s \varnothing od 250-280mm
Nosnost: do 320 kg



pr-ob_629s_158-114

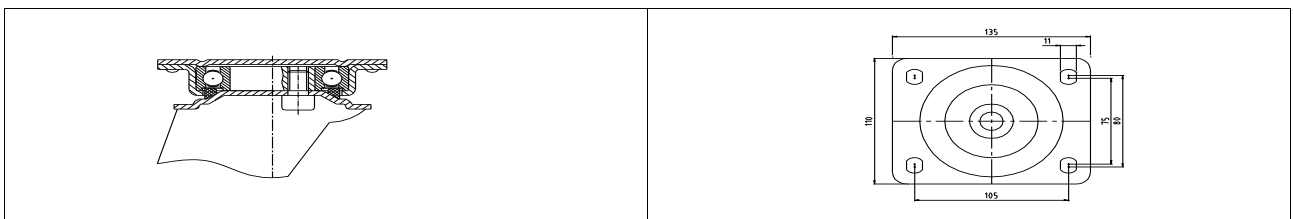
TYP: 629 S2 vyrobená z lisovaných ocelových dílců s dvojřadovým axiálním ložiskem v otoči

Použití: transportní kolečka série LU, PUO, PUE, ALUE, ALUO s \varnothing 150 mm
Nosnost: do 400 kg



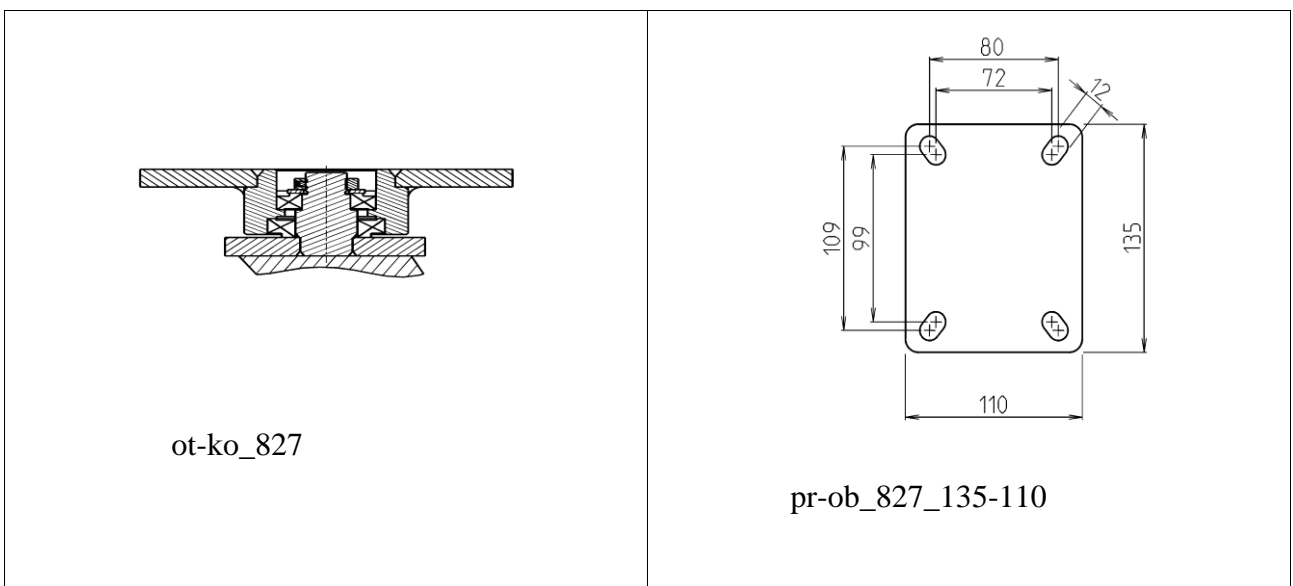
TYP: 822, 823 masivní vidlice vyrobená z ocelových dílců s normalizovaným jednořadovým kuličkovým ložiskem v otoči, které zabezpečuje nárazu-vzdornost, prachotěsnost a vysokou přesnost otáčení

Použití: transportní kolečka série ALU, PUJ, CPB s \varnothing od 075-125m
Nosnost: do 300 kg



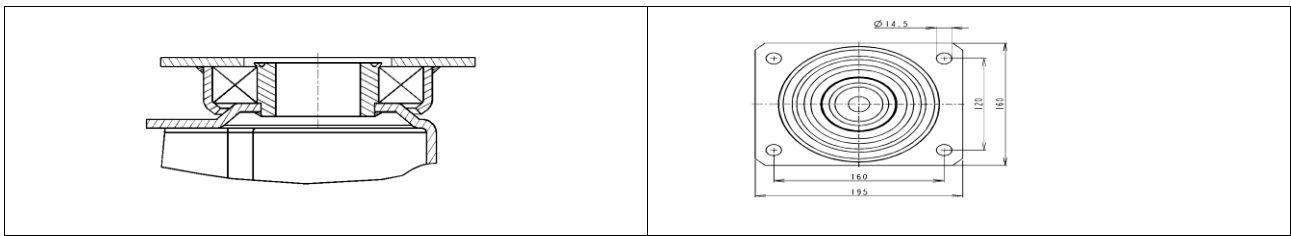
TYP: 824, 825, 826 masivní vidlice vyrobená z těžkých ocelových dílců s normalizovaným jednořadovým kuličkovým ložiskem v otoči, které zabezpečuje nárazu-vzdornost, prachotěsnost a vysokou přesnost otáčení

Použití: transportní kolečka série ALU, LU, LUZ, CPC, CAZ, CPZ, CL, PUC, PUO
s \varnothing od 082-250mm
Nosnost: 824 do 600 kg, 825 do 800 kg, 826 do 1000 kg



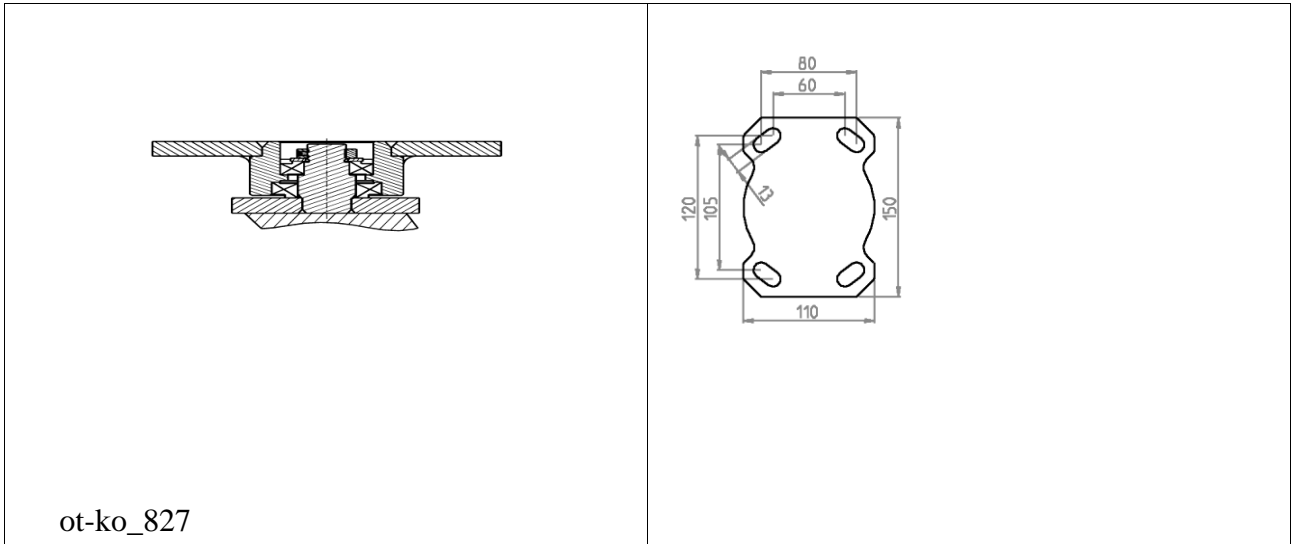
TYP: 827 masivní vidlice svařená z těžkých ocelových dílců s normalizovaným válečkovým ložiskem v otoči, které zabezpečuje nárazu-vzdornost, prachotěsnost a vysokou přesnost otáčení

Použití: transportní kolečka série LU s \varnothing od 100-200mm
Nosnost: do 1500 kg



TYP: 828 masivní vidlice vyrobená z těžkých ocelových dílců s normalizovaným jednořadovým kuličkovým ložiskem v otoči, které zabezpečuje nárazu-vzdornost, prachotěsnost a vysokou přesnost otáčení

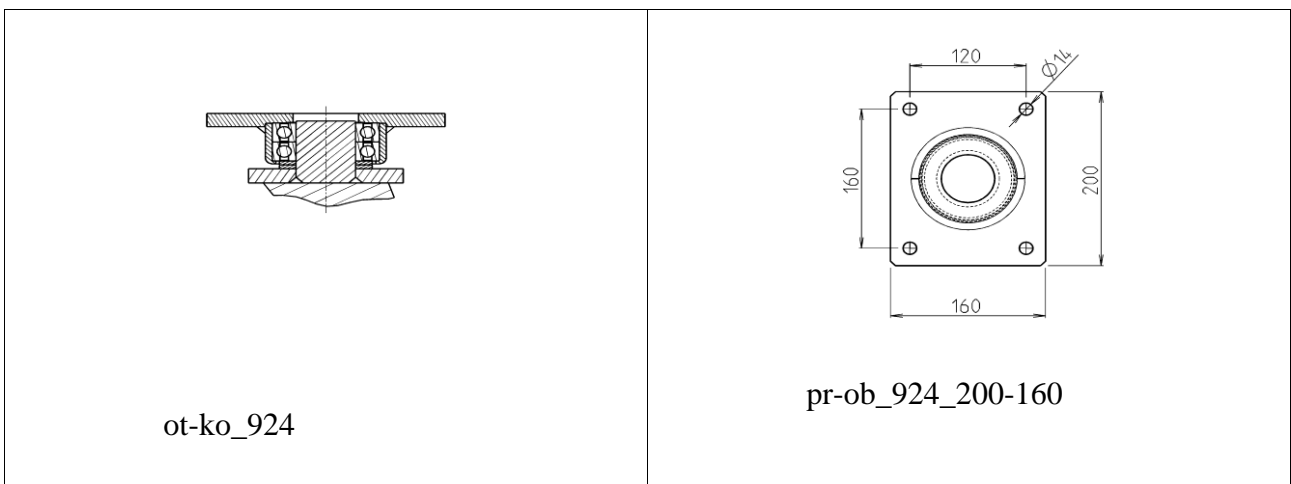
Použití: transportní kolečka série ALU, LU, ALE, ALSE, ALST, CL s \varnothing od 150-250mm
Nosnost: do 1500 kg



ot-ko_827

TYP: 921 masivní vidlice svářená z těžkých ocelových dílců s normalizovaným válečkovým ložiskem v otoči, které zabezpečuje nárazu-vzdornost, prachotěsnost a vysokou přesnost otáčení

Použití: transportní kolečka série LU s \varnothing 300mm
Nosnost: do 1000 kg

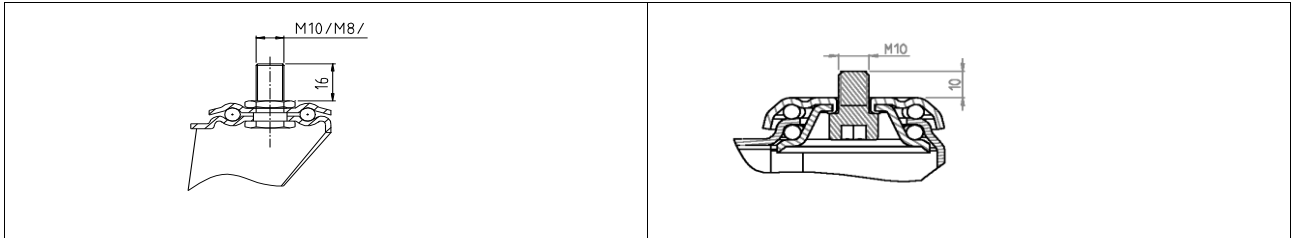


ot-ko_924

pr-ob_924_200-160

TYP: 924 masivní vidlice svářená z těžkých ocelových dílců s normalizovaným válečkovým ložiskem v otoči, které zabezpečuje nárazu-vzdornost, prachotěsnost a vysokou přesnost otáčení

Použití: transportní kolečka série LU s \varnothing od 200-300mm
Nosnost: do 3400 kg

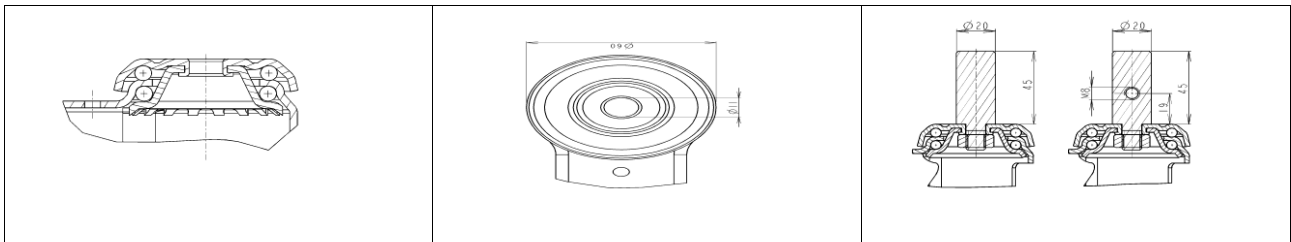


TYP: 241

Nosnost: do 35 kg

**TYP: 252, 351, 353 T2 imbus M10
352 T2, 353 T3**

Nosnost: do 100 kg



**TYP: 252, 253,
351, 353**

252, 253, 254 - 02 (středový otvor $\varnothing 11$)

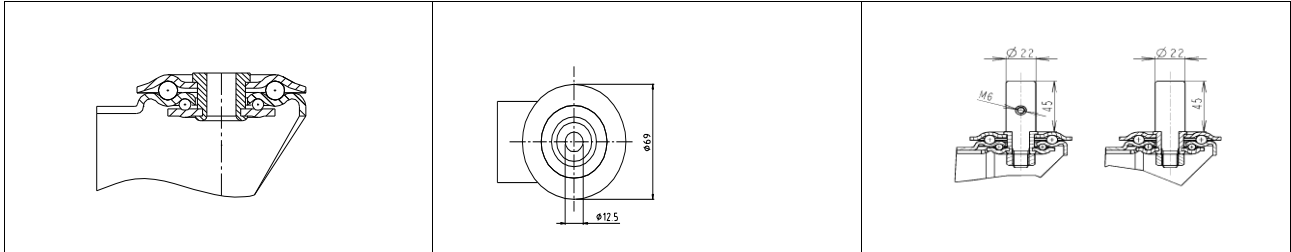
353 - 02, 03 (středový otvor $\varnothing 10,1-12,1$)

351, 353 - 02, 03 (středový otvor 02 - $\varnothing 11$)

373 H (hladký čep)

373 H1 (hladký čep s příčným
závitovým čepem)

Použití: přístrojová kolečka série CNA, CPA, NOA, NOB, NMA, NMJ, XA, PA, PUJ s \varnothing od 050-140 mm
Nosnost: 252 do 55 kg, 253 do 60 kg, 351, 353 do 100 kg



TYP: 450, 453

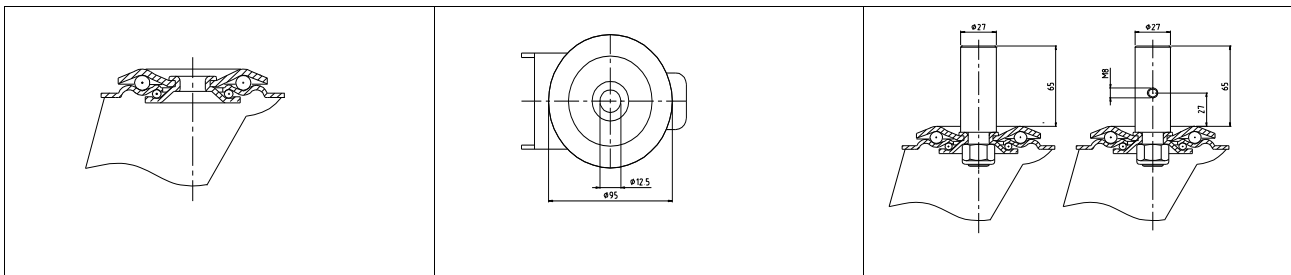
450, 453 - (středový otvor $\varnothing 12,1$)

470, 473 H (hladký čep)

470, 473 H1 (hladký čep s
příčným závitovým čepem)

Použití: transportní kolečka série ALU, ND, CL, CFZ, CNL, CPB, CPC, PE, PUB, PUC, PUR, XB, XC, CNL, PE s \varnothing od 075-150mm

Nosnost: 450 do 140 kg, 453 do 200 kg



TYP: 653, 654

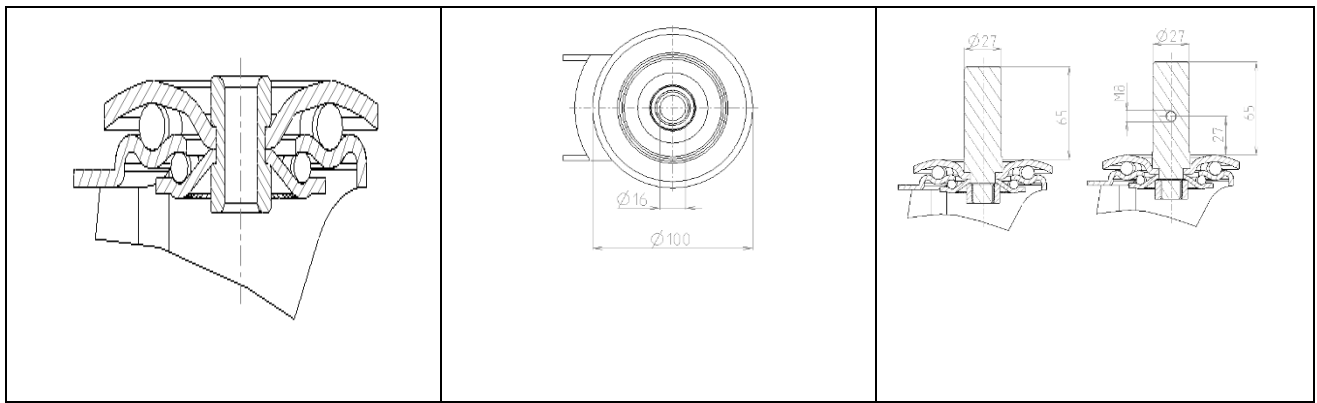
653, 654 - (středový otvor $\varnothing 12,5$)

673, 674 H (hladký čep)

673, 674 H1 (hladký čep s
příčným závitovým čepem)

Použití: transportní kolečka série XB, ALE, ALU, ALUE, ALUO, PUB, PUC, PUO, PUE CPC, LU, , s \varnothing od 125-200mm

Nosnost: 650 do 205 kg, 653, 654 do 205 kg



TYP: 650

650 - (středový otvor $\varnothing 16$)

670 H (hladký čep)
670 H1 (hladký čep s
 příčným závitovým čepem)

Použití: transportní kolečka série CNL, XC, PE s \varnothing od 160-200mm
Nosnost: 650 do 205 kg,